



RICCI CURBASTRO

Franciacorta



MUSEO
AGRICOLO
E DEL VINO
Ricci Curbastro

MUZEUM

GOSPODARSTWO
AGROTURYSTYCZNE

MUZEUM

Otwarte przez cały rok od 9-tej do 12-tej i od 14-tej do 18-tej.
Mile widziana rezerwacja.



Muzeum Rolnictwa i Wina jest owocem ponad trzydziestoletniej działalności poszukiwawczej Gualberto Ricci Curbastro, założyciela gospodarstwa winniczego o tej samej nazwie.

Zainaugurowane w lipcu 1986 roku i w kolejnych latach nieustannie wzbogacane muzeum posiada obecnie kolekcję przedmiotów używanych w przeszłości przez rodziny rolnicze do uprawy pól, winnic, do produkcji wina, a także w życiu domowym. Obecnie liczba eksponatów to ok. 3000 i są one podzielone w czterech salach tematycznych:

- "sala enologii" poświęcona winorośli, wina i zawodowi bednarza;
- "sala weterynarii" znajdująca się w starej stajni, obejmuje urządzenia do uprawy roli, do weterynarii i do opieki nad zwierzętami;
- "stara stodoła" zawiera urządzenia do działalności rzemieślniczych, takich jak przędzenie, tkanie i stolarstwo, a także serię narzędzi używanych dawniej w kuchni;
- w czwartej sali, gdzie organizowane są także konferencje, wystawy sztuki i koncerty muzyki kameralnej, znajdują się liczne narzędzia wykorzystywane w pasterstwie, przy wyrobie nabiału, przy badaniu wina, hodowli jedwabników, przędzeniu, a także stare zabawki.

Nasza Biblioteka zawiera ponad dwa tysiące książek dotyczących historii naszego rolnictwa.



SALA KONFERENCYJNA

Sala obejmuje 220 m² i 100 miejsc siedzących, jest wyposażona w urządzenia wzmacniające, nagrywające i wyświetlające. Istnieje możliwość wynajęcia sali na spotkania firmowe oraz imprezy kulturalne.

ZIELONY SPICHLERZ - Otwarty od poniedziałku do soboty od 15-tej do 19-tej.

Pittoresque commerce de meubles anciens et d'objets d'art, logé dans l'ancien grenier, royaume d'Evelina Ricci Curbastro.



PESTKA

Szlak dydaktyczny poświęcony dzieciom, przygotowany przez gospodarstwo we współpracy z gronem nauczycieli. Nasza maskotka Pestka oprowadza młodych zwiedzających po Muzeum Rolnictwa i Wina, ukazując drogę od winorośli aż do butelki. Laboratorium uczące smaku i węchu



GOSPODARSTWO AGROTURYSTYCZNE



Otwarte przez cały rok.

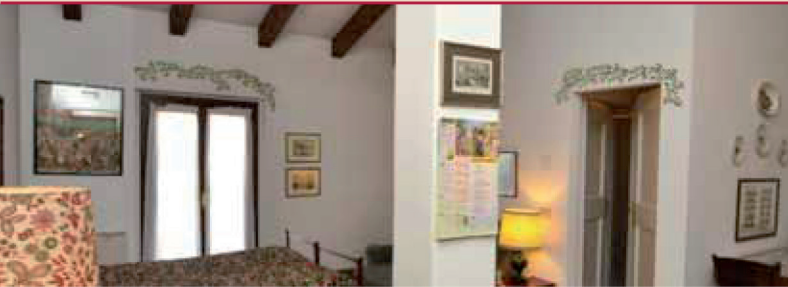
Idealne położenie do organizowania wycieczek nad Jezioro Iseo (5 km), do praktykowania golfa (Golf Franciacorta oddalone o 6 km) i innych sportów, takich jak jeździectwo i kolarstwo górskie, a także do spędzenia enogastronomicznych wakacji, odkrywając liczne restauracje znajdujące się w pobliżu.

Cały teren Franciacorta jest ponadto bogaty w ważne obiekty historyczne i naturalne (Naturalny Park Torfowisk Jeziora Iseo, Opactwo Rodengo Saiano, Klasztor Świętego Piotra w Lamosa) i jest idealna bazą do zwiedzania miast takich jak Bergamo (24 km), Brescia (25 km), Cremona (60 km), Mediolan (75 km), a także

łatwo osiągalnych pociągami czy samochodem miast regionu Veneto. Vallecarnonica, wraz ze swoimi wyciągami narciarskimi i skalnymi szlakami Capo di Ponte dopełniają wakacje w Franciacorta.

Wszystkie mieszkania posiadają kuchnię wyposażoną w naczynia, garnki i lodówkę, oraz klimatyzację. Istnieje możliwość wynajęcia pościeli, a także ręczników. W cenę jest włączona woda, światło, ogrzewanie i końcowe porządki.

CILIEGIE (WIŚNIE)



PAPAVERO (MAK)



- **NARCISO (NARCYZ)** mq 60 - 4/6 miejsc noclegowych.

Mieszkanie złożone z trzech pomieszczeń, pokój małżeński, pokój z dwoma łózkami, rozkładana kanapa małżeńska w salonie, kąt kuchenny, łazienka z prysznicem.

- **CILIEGIE (WIŚNIE)** mq 34 - 2 miejsca noclegowe.

Mieszkanie złożone z jednego pomieszczenia, z łóżkiem małżeńskim lub, do wyboru, z dwoma łózkami, kąt kuchenny, łazienka z prysznicem.

- **FARFALLE (MOTYLE)** mq 27 - 2 miejsca noclegowe.

Mieszkanie złożone z jednego pomieszczenia z dwoma łózkami, kąt kuchenny, łazienka z prysznicem.

- **PAPAVERO (MAK)** mq 32 - 2/4 miejsca noclegowe.

Mieszkanie złożone z dwóch pomieszczeń, pokój małżeński, salon z rozkładaną kanapą dwuosobową, kąt kuchenny, łazienka z prysznicem.

- **PERNICE (KUROPATWA)** mq 36 - 2/4 miejsc noclegowych.

Mieszkanie złożone z dwóch pomieszczeń z pokojem małżeńskim, salon z rozkładaną kanapą dwuosobową, kąt kuchenny, łazienka z prysznicem.

- **FRAGOLE (TRUSKAWKI)** mq 40 - 2/3 miejsca noclegowe.

Przestronne poddasze z łóżkiem małżeńskim, rozkładaną kanapą, kominek, kąt kuchenny, łazienka z wanną.

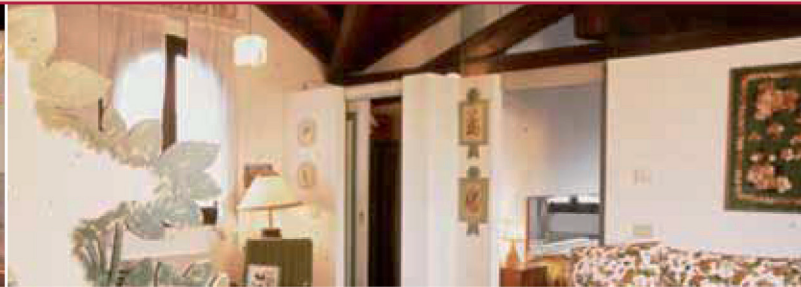
- **FAGIANI (BAŻANTY)** mq 40 - 2/4 miejsca noclegowe.

Mieszkanie złożone z dwóch pomieszczeń, w poddaszu, pokój małżeński, dwuosobowa rozkładana kanapa w salonie z kominkiem, kąt kuchenny, łazienka z wanną.

- **BECCACCINI (BEKASY)** mq. 32 - 2 miejsca noclegowe.

Przestronne mieszkanie złożone z jednego pomieszczenia, łóżko małżeńskie, kominek, kąt kuchenny, mała łazienka z prysznicem.

FRAGOLE (TRUSKAWKI)





RICCI CURBASTRO

Franciacorta

**AZIENDA AGRICOLA
GUALBERTO RICCI CURBASTRO & FIGLI**

I - 25031 CAPRIOLO (BS)
Villa Evelina - Via Adro, 37
Tel. +39 030 736094
Fax +39 030 7460558
www.riccicurbastro.it
E-mail: agrit@riccicurbastro.it

